

**UCHWAŁA NR XXVII/172/21
RADY MIEJSKIEJ W MIEJSKIEJ GÓRCIE**

z dnia 17 czerwca 2021 r.

**w sprawie przystąpienia do sporządzania zmiany studium uwarunkowań i kierunków zagospodarowania
przestrzennego Gminy Miejska Górka**

Na podstawie art. 18 ust. 2 pkt. 15 ustawy z dnia 8 marca 1990 roku o samorządzie gminnym (t.j. Dz. U. z 2020 r. poz. 713 z późn. zm.) w związku z art. 27, ustawy z dnia 27 marca 2003 r. o planowaniu i zagospodarowaniu przestrzennym (t.j. Dz. U. z 2021 r. poz. 741 z późn. zm.) Rada Miejska w Miejskiej Górcie uchwala, co następuje:

§ 1. Przystąpić do sporządzania zmiany studium uwarunkowań i kierunków zagospodarowania przestrzennego Gminy Miejska Górka.

§ 2. Granice obszaru objętego zmianą studium uwarunkowań i kierunków zagospodarowania przestrzennego Gminy Miejska Górka przedstawiają załączniki graficzne do uchwały. Granice zawierają działki w obrębach ewidencyjnych: Roszkowo, Zmysłowo, Rozstępniewo, Rzyczkowo, Sobiałkowo, Woszczkowo, Oczkowice, Kołaczkowice, Dłoń, Piaski, Karolinki, Konary.

§ 3. Wykonanie uchwały powierza się Burmistrzowi Miejskiej Górki.

§ 4. Uchwała wchodzi w życie z dniem podjęcia i podlega ogłoszeniu w sposób zwyczajowo przyjęty.

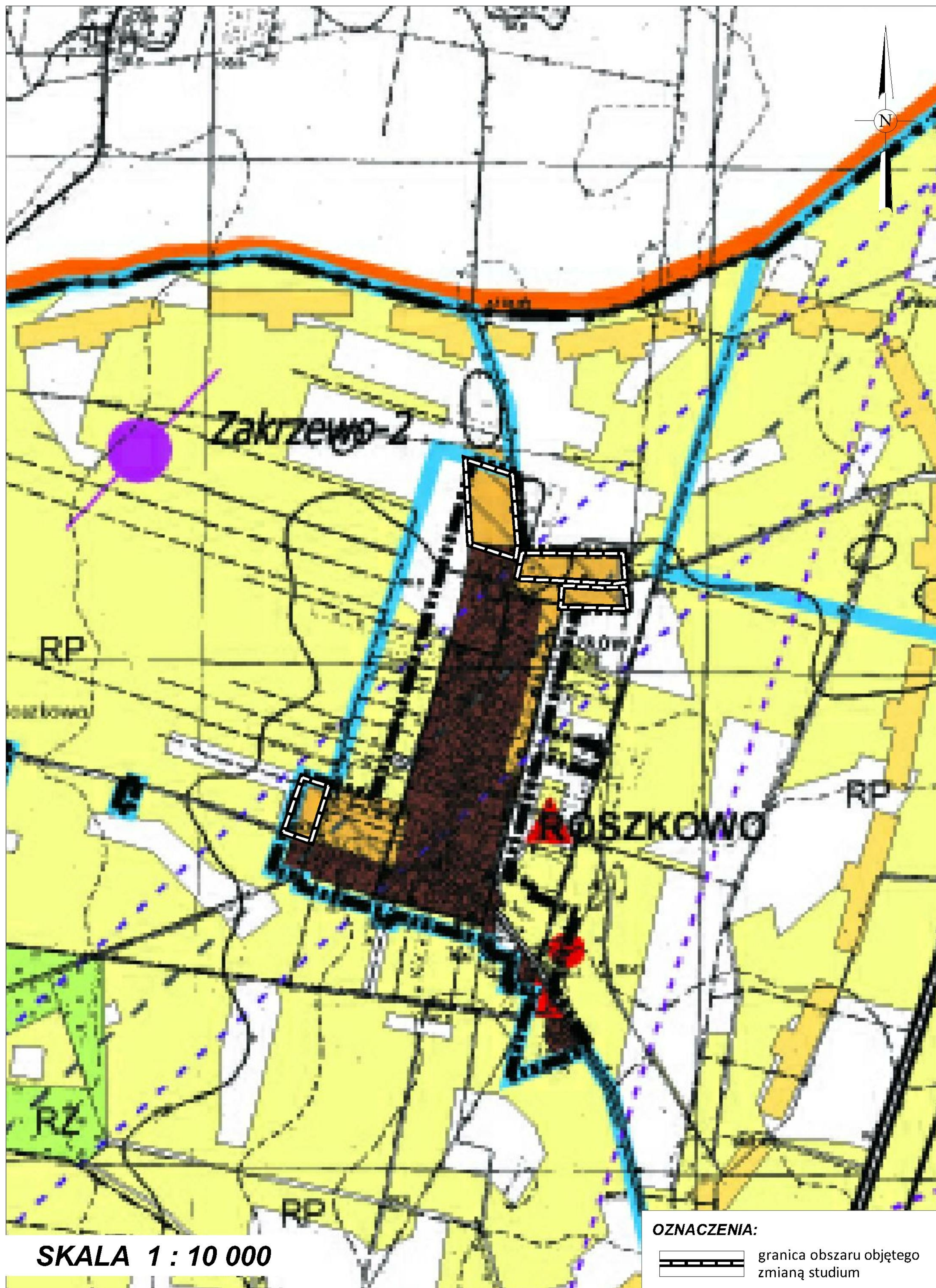
Przewodniczący Rady
Miejskiej

Zdzisław Goliński

gmina: Miejska Górka

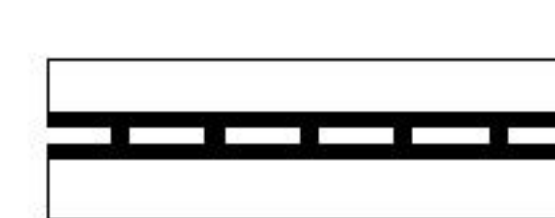
obręb: Roszkowo

ZAŁĄCZNIK GRAFICZNY NR 1.1.
do UCHWAŁY Nr XXVII/172/21
Rady Miejskiej w Miejskiej Górcie
z dnia 17 czerwca 2021 r.



SKALA 1 : 10 000

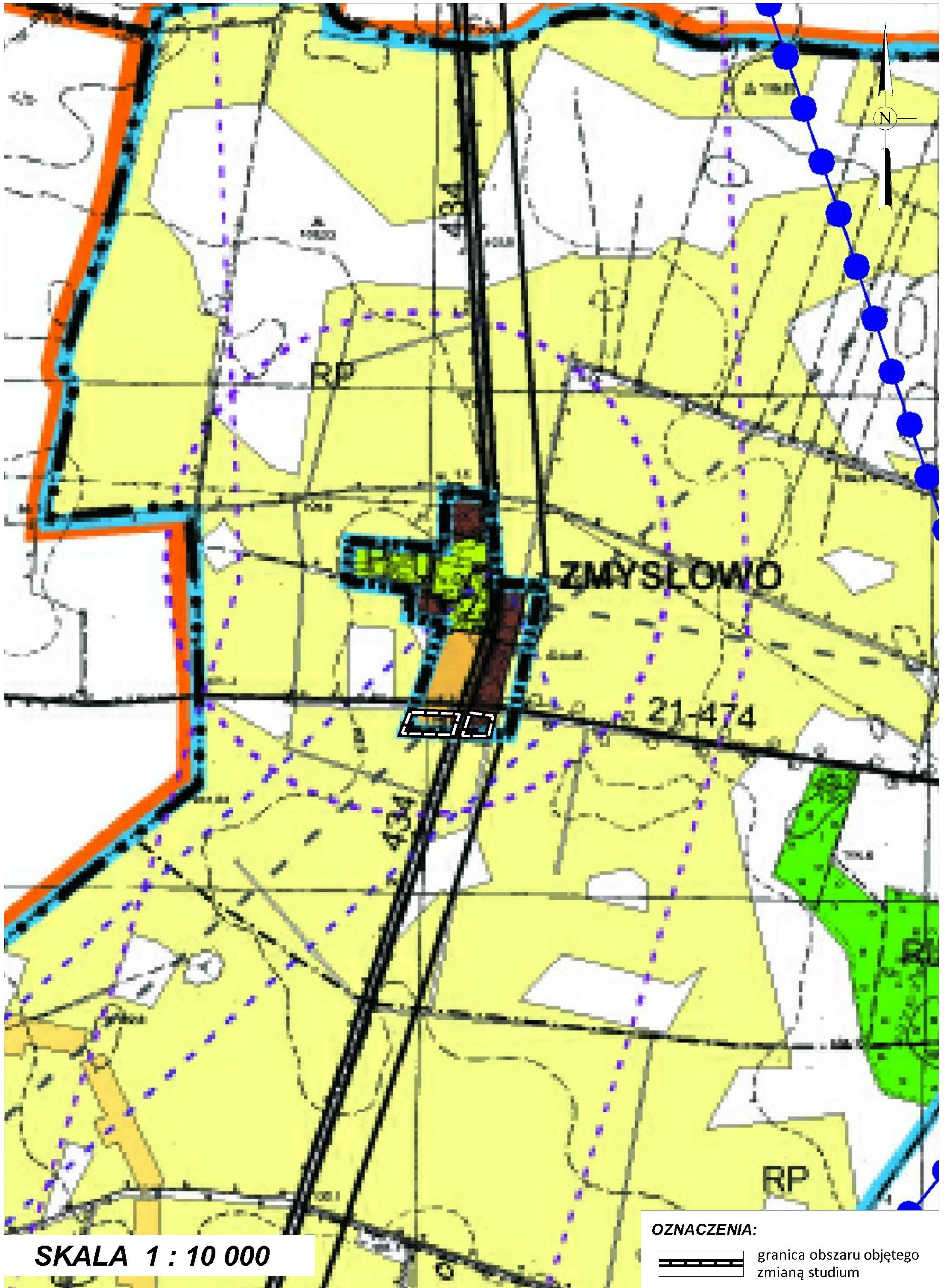
OZNACZENIA:



granica obszaru objętego
zmianą studium

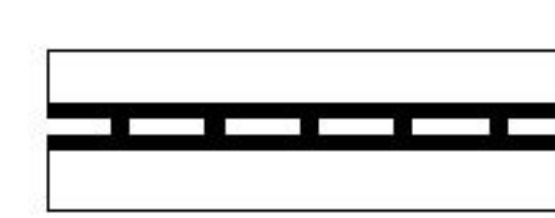
gmina: Miejska Górka
obręb: Zmysłowo

ZAŁĄCZNIK GRAFICZNY NR 1.2.
do UCHWAŁY Nr XXVII/172/21
Rady Miejskiej w Miejskiej Górcie
z dnia 17 czerwca 2021 r.



SKALA 1 : 10 000

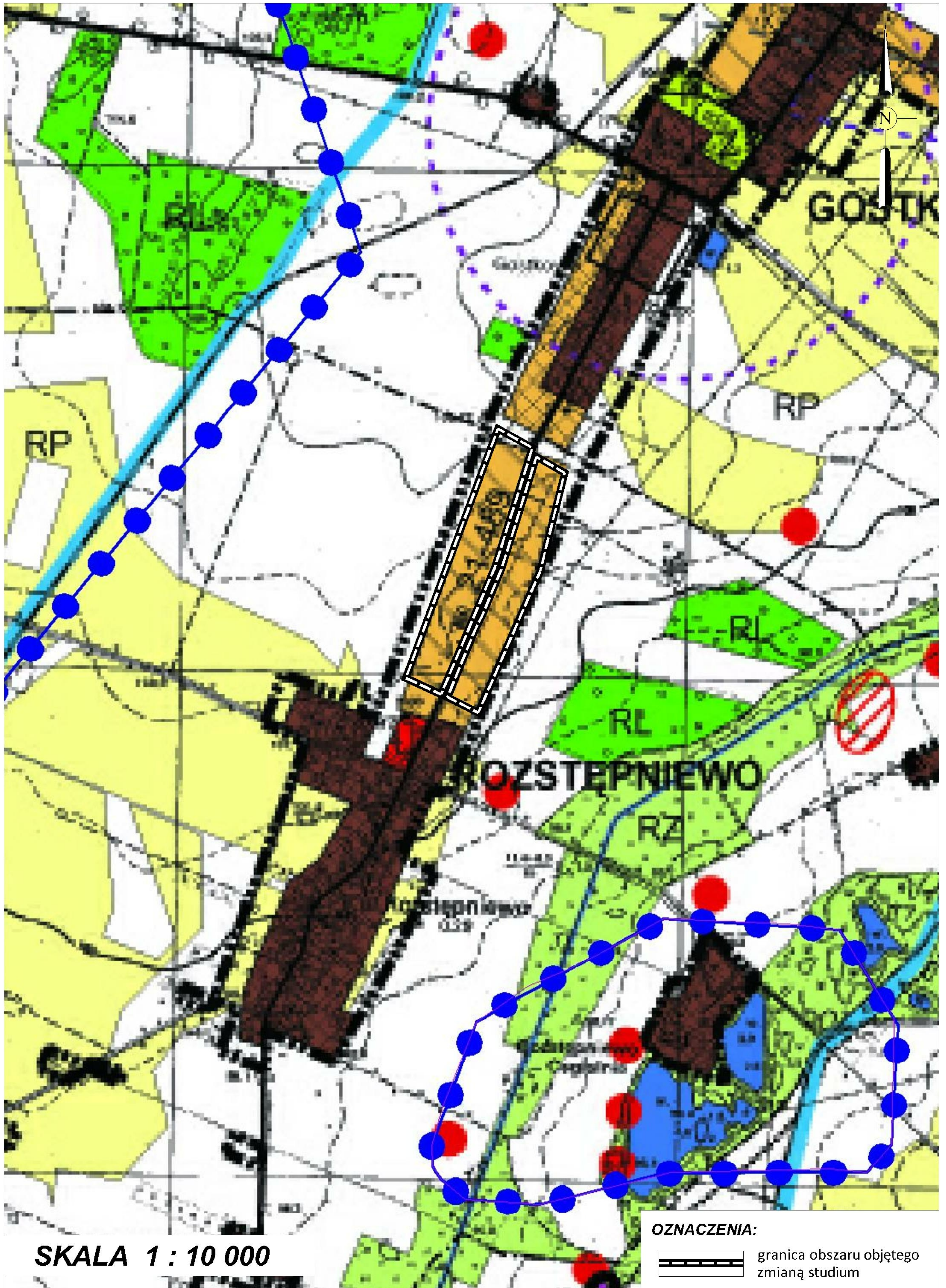
OZNACZENIA:



granica obszaru objętego
zmianą studium

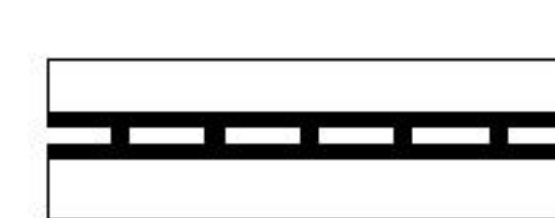
gmina: Miejska Górka
obręb: Rozstępniewo

ZAŁĄCZNIK GRAFICZNY NR 1.3.
do UCHWAŁY Nr XXVII/172/21
Rady Miejskiej w Miejskiej Górcie
z dnia 17 czerwca 2021 r.



SKALA 1 : 10 000

OZNACZENIA:

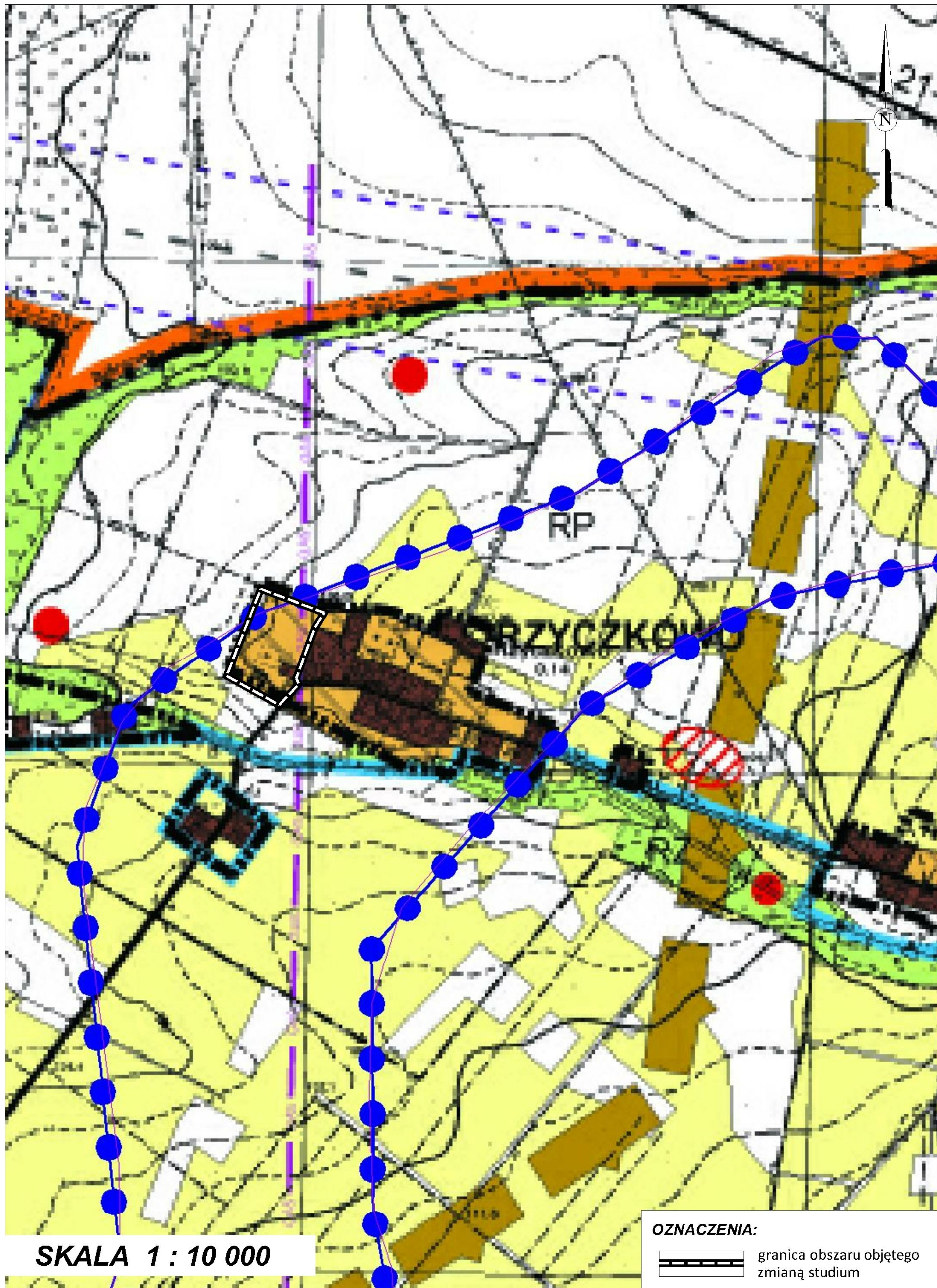


granica obszaru objętego
zmianą studium

gmina: Miejska Górka

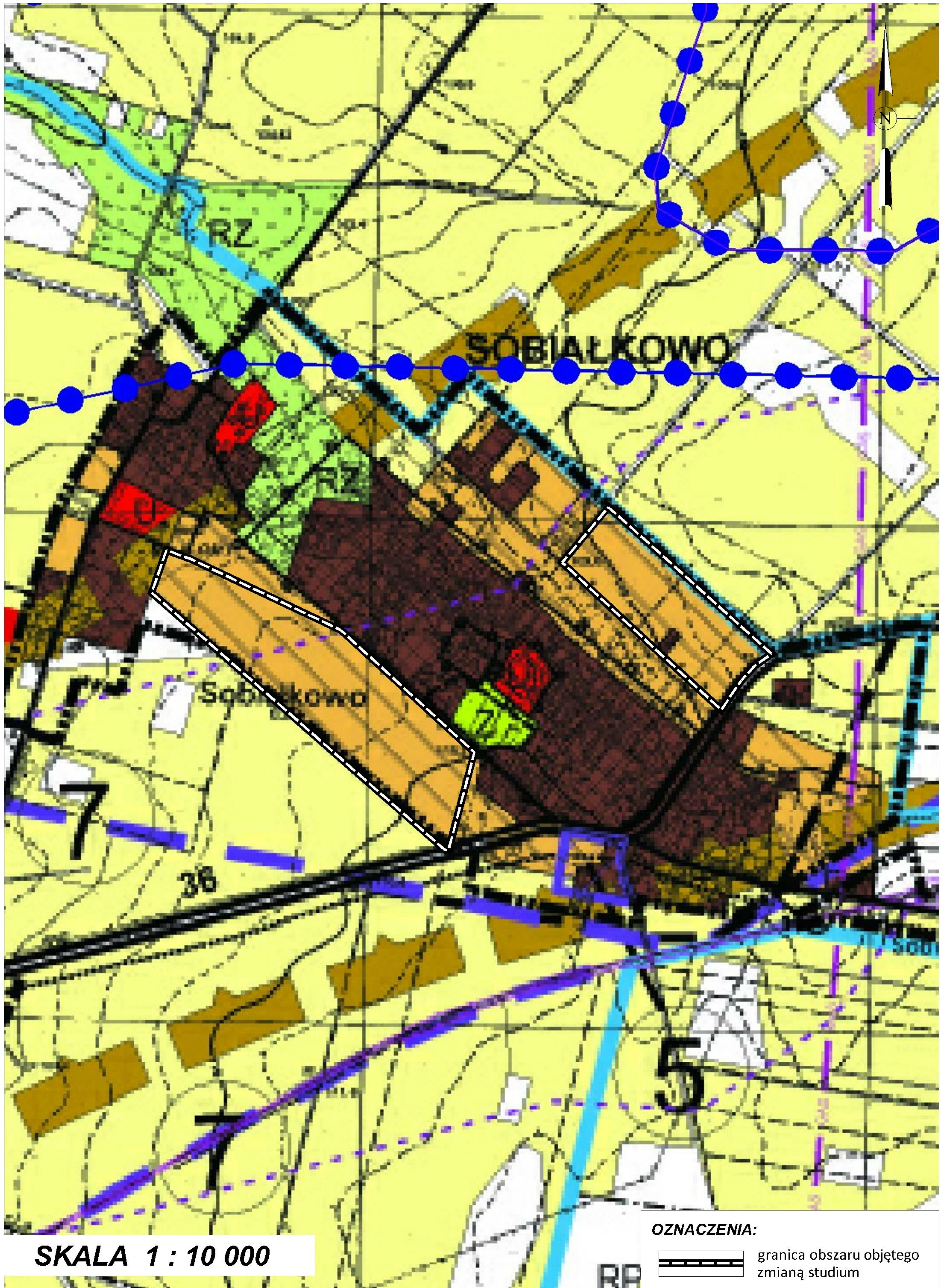
obręb: Rzyczkowo

ZAŁĄCZNIK GRAFICZNY NR 1.4.
do UCHWAŁY Nr XXVII/172/21
Rady Miejskiej w Miejskiej Górcie
z dnia 17 czerwca 2021 r.



gmina: Miejska Górka
obręb: Sobiałkowo

ZAŁĄCZNIK GRAFICZNY NR 1.5.
do UCHWAŁY Nr XXVII/172/21
Rady Miejskiej w Miejskiej Górcie
z dnia 17 czerwca 2021 r.



gmina: Miejska Górka
obręb: Woszczkowo

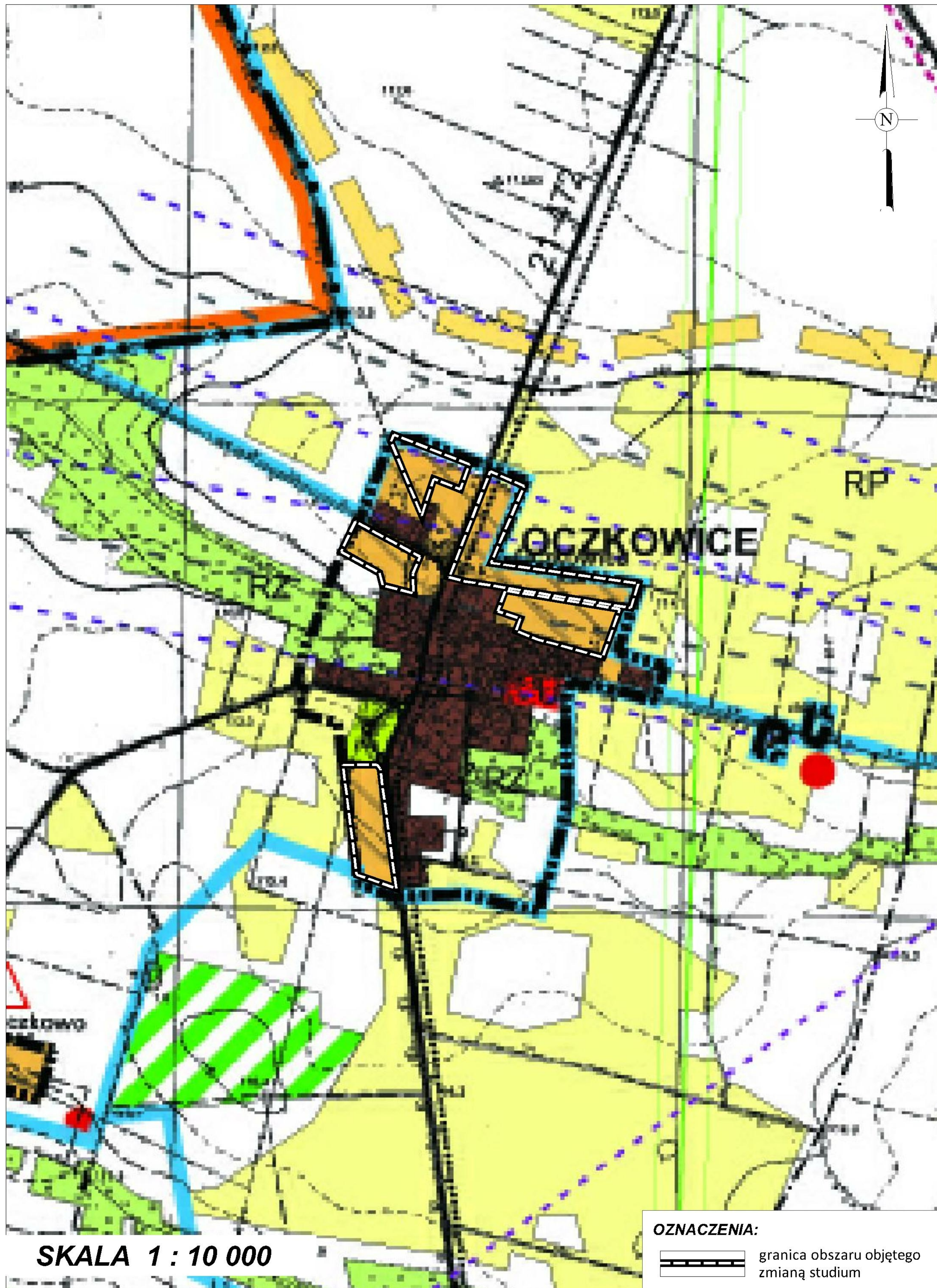
ZAŁĄCZNIK GRAFICZNY NR 1.6.
do UCHWAŁY Nr XXVII/172/21
Rady Miejskiej w Miejskiej Górcie
z dnia 17 czerwca 2021 r.



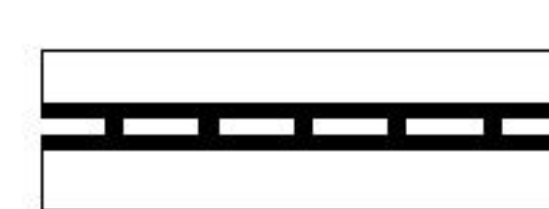
gmina: Miejska Górka

obręb: Oczkowice

ZAŁĄCZNIK GRAFICZNY NR 1.7.
do UCHWAŁY Nr XXVII/172/21
Rady Miejskiej w Miejskiej Górcie
z dnia 17 czerwca 2021 r.



OZNACZENIA:

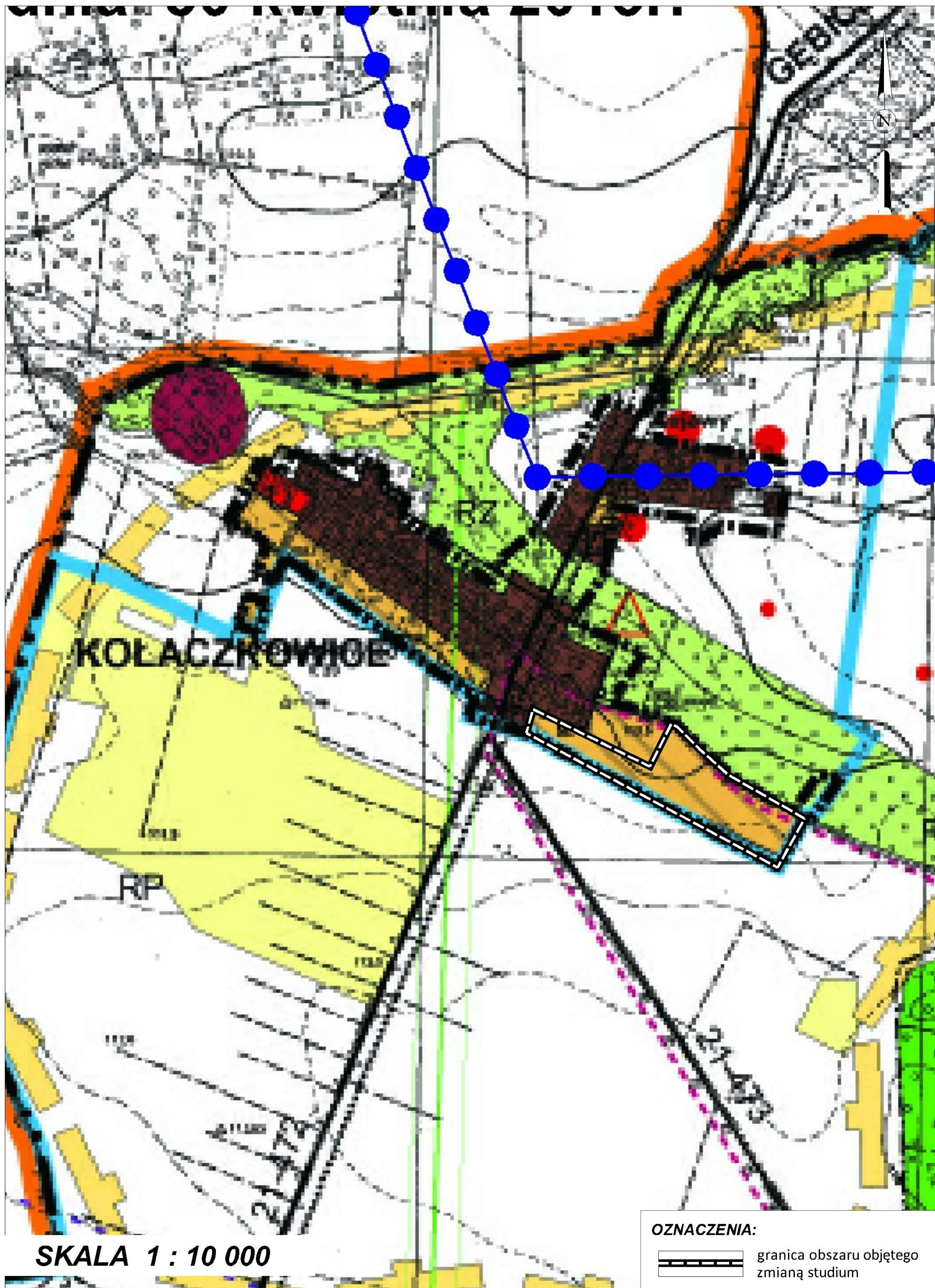


granica obszaru objętego
zmianą studium

SKALA 1 : 10 000

gmina: Miejska Górka
obręb: Kołaczkowice

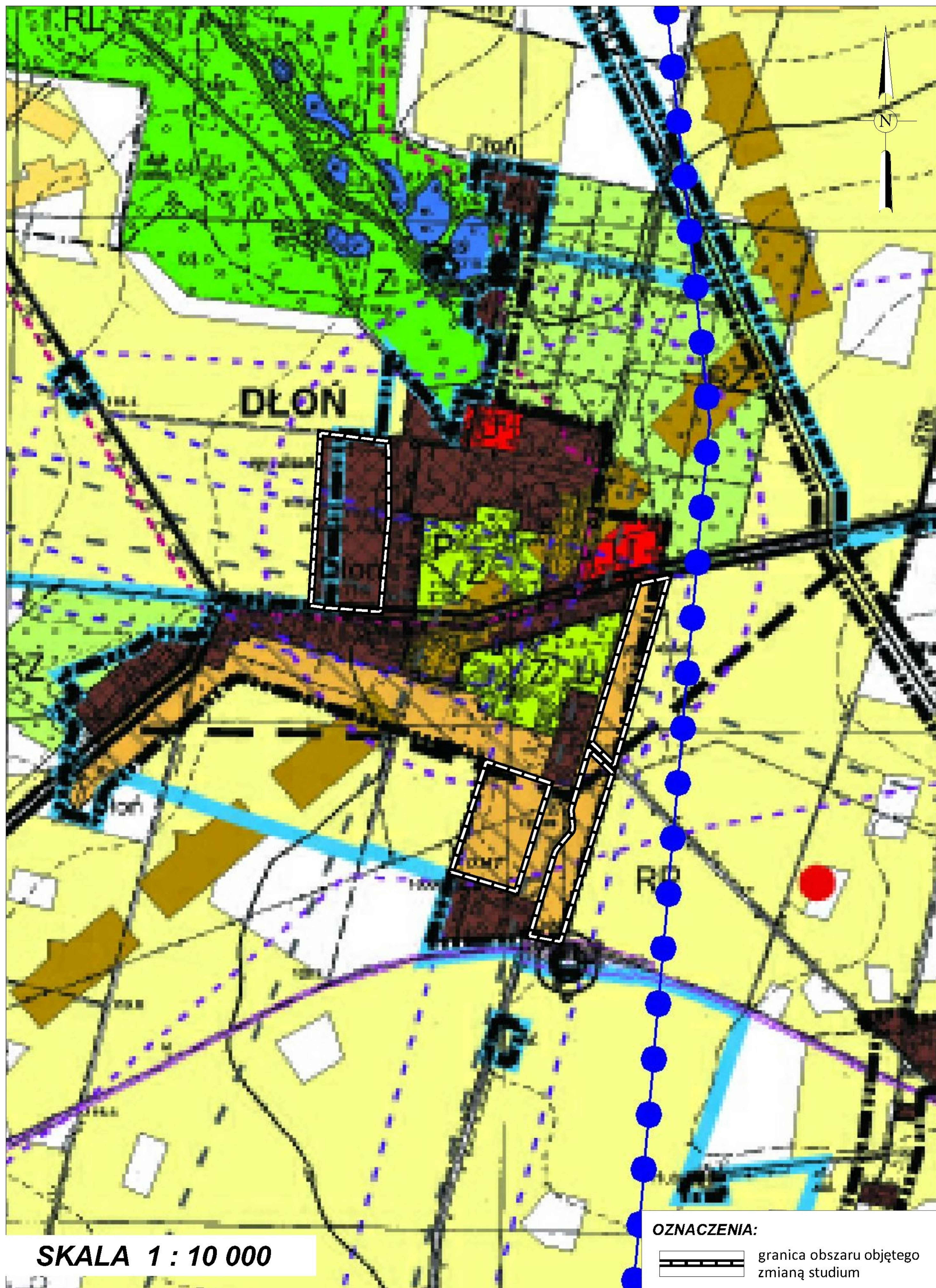
ZAŁĄCZNIK GRAFICZNY NR 1.8.
do UCHWAŁY Nr XXVII/172/21
Rady Miejskiej w Miejskiej Górcie
z dnia 17 czerwca 2021 r.



gmina: Miejska Górka

obręb: Dłoń

ZAŁĄCZNIK GRAFICZNY NR 1.9.
do UCHWAŁY Nr XXVII/172/21
Rady Miejskiej w Miejskiej Górcie
z dnia 17 czerwca 2021 r.



gmina: Miejska Górka

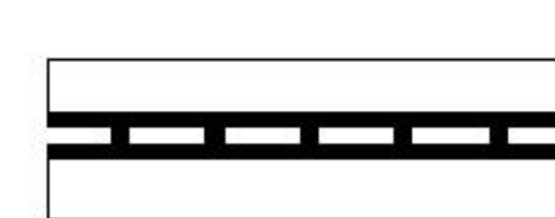
obręb: Piaski

ZAŁĄCZNIK GRAFICZNY NR 1.10.
do UCHWAŁY Nr XXVII/172/21
Rady Miejskiej w Miejskiej Górcie
z dnia 17 czerwca 2021 r.



SKALA 1 : 10 000

OZNACZENIA:

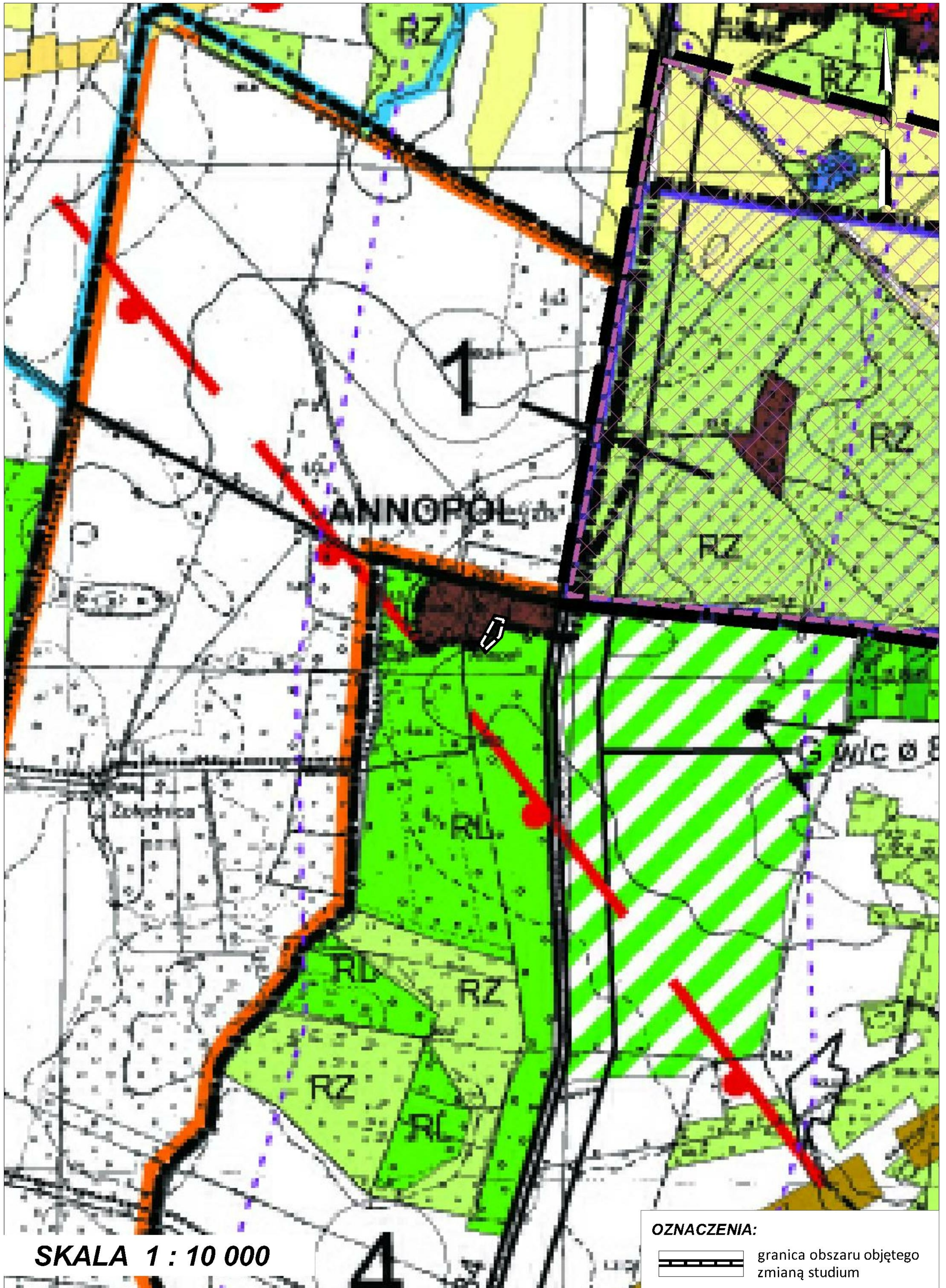


granica obszaru objętego
zmianą studium

gmina: Miejska Górka

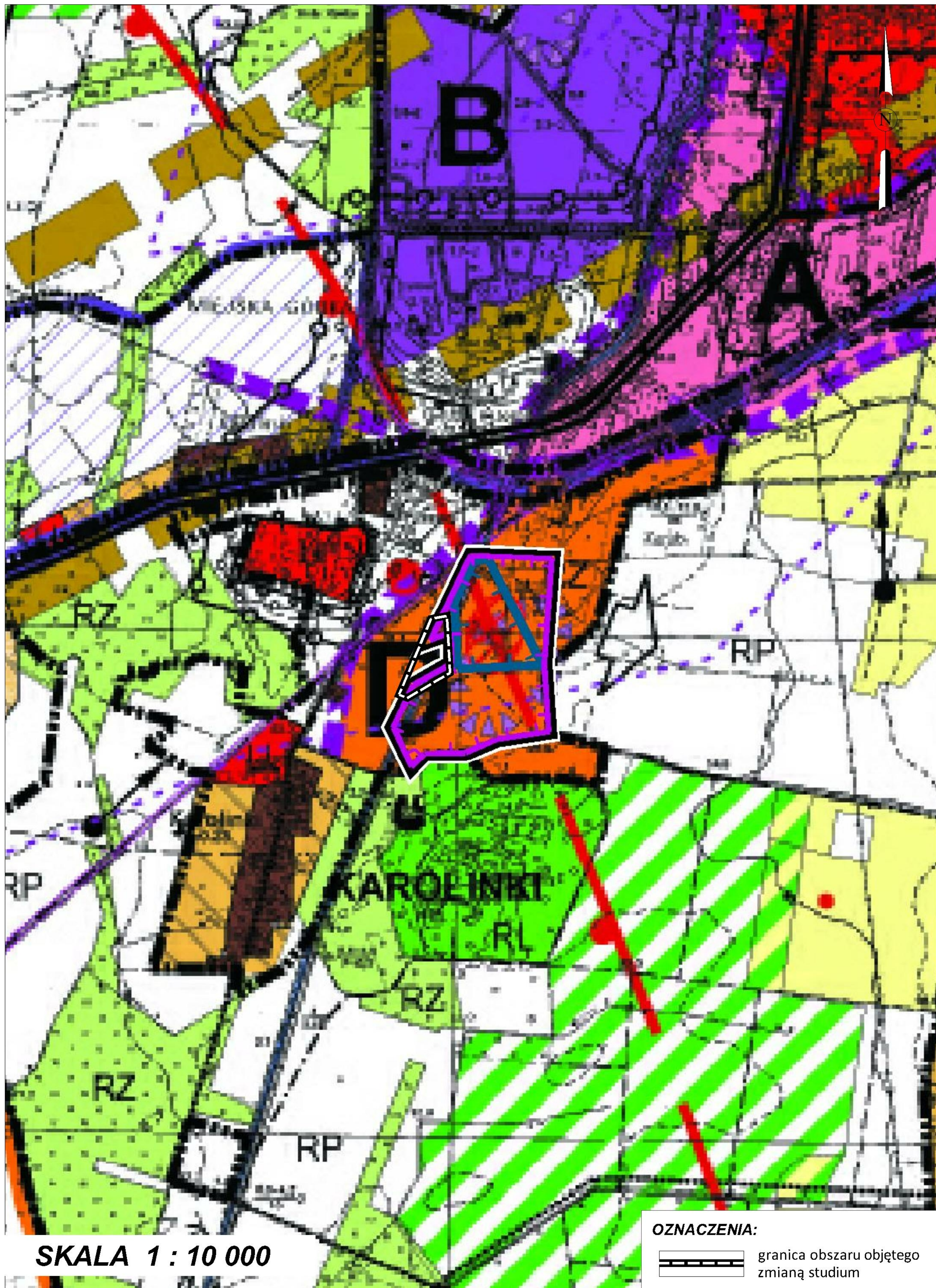
obręb: Karolinki

ZAŁĄCZNIK GRAFICZNY NR 1.11.
do UCHWAŁY Nr XXVII/172/21
Rady Miejskiej w Miejskiej Górcie
z dnia 17 czerwca 2021 r.



gmina: Miejska Górka
obręb: Miejska Górka

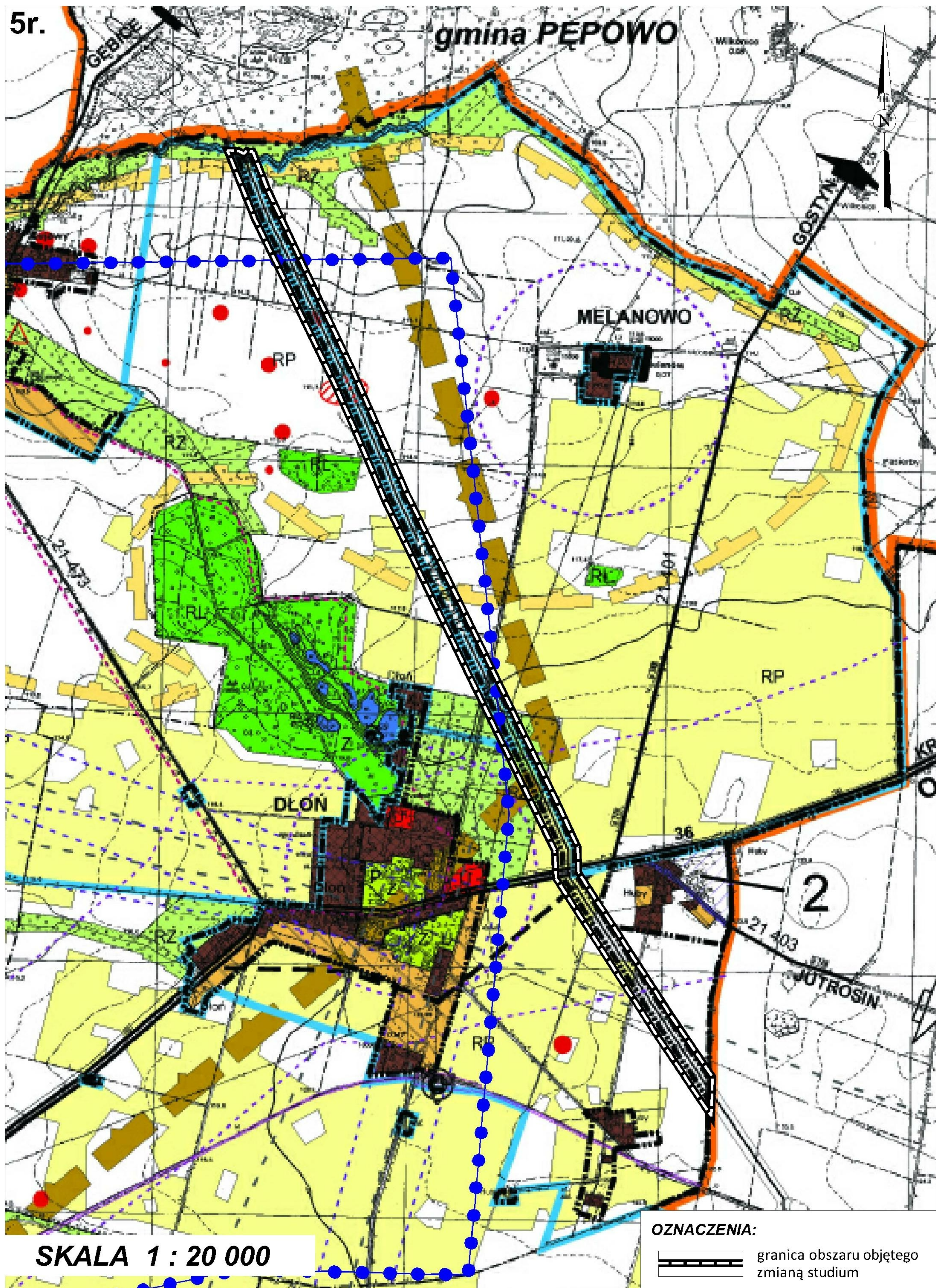
ZAŁĄCZNIK GRAFICZNY NR 1.12.
do UCHWAŁY Nr XXVII/172/21
Rady Miejskiej w Miejskiej Górcie
z dnia 17 czerwca 2021 r.



gmina: Miejska Górka

obręb: Kołaczkowice, Dłoń, Piaski

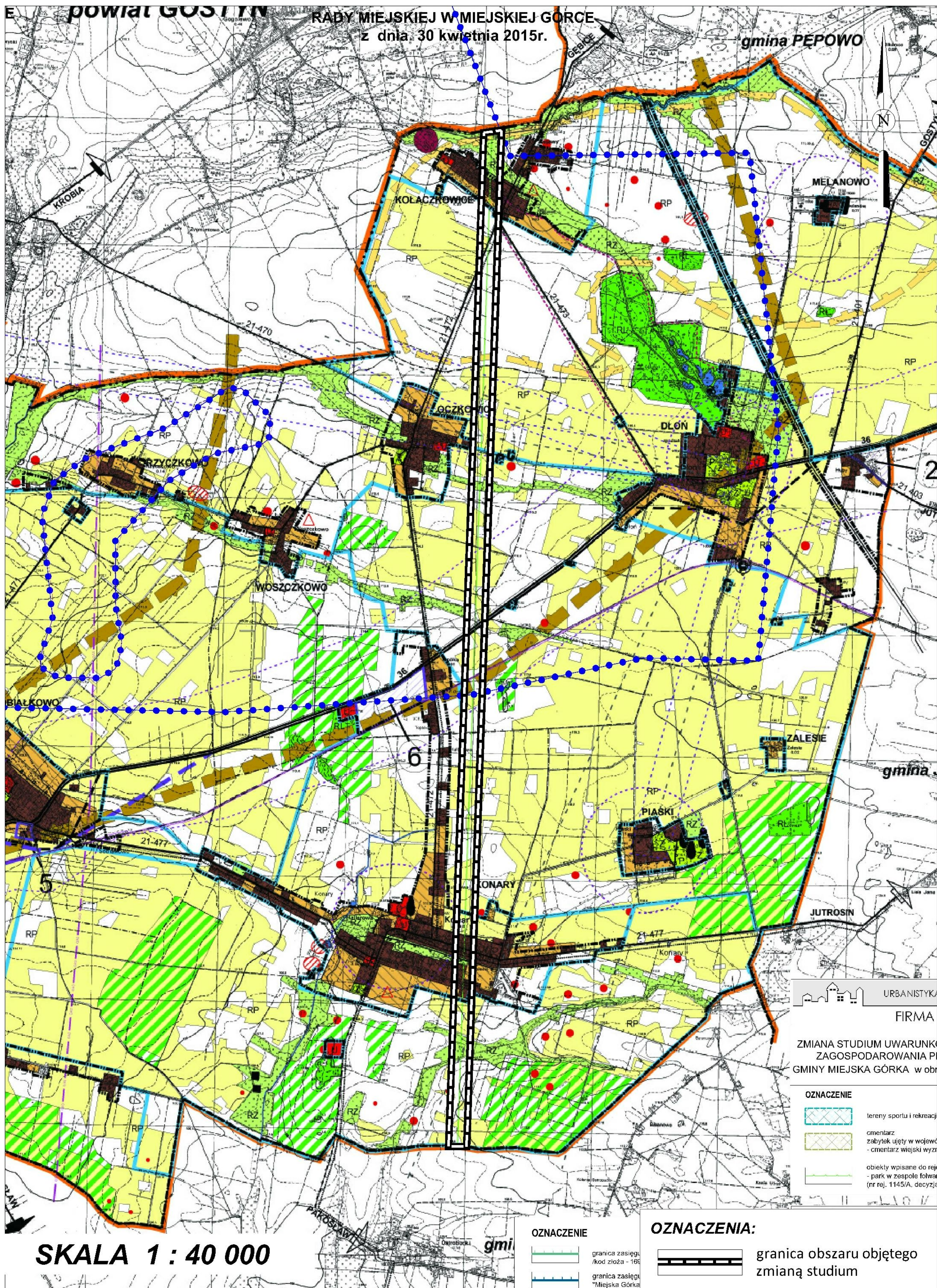
ZAŁĄCZNIK GRAFICZNY NR 1.13.
do UCHWAŁY Nr XXVII/172/21
Rady Miejskiej w Miejskiej Górcie
z dnia 17 czerwca 2021 r.



gmina: Miejska Górka

obręb: Kołaczkowice, Oczkowice, Konary

ZAŁĄCZNIK GRAFICZNY NR 1.14.
do UCHWAŁY Nr XXVII/172/21
Rady Miejskiej w Miejskiej Górcie
z dnia 17 czerwca 2021 r.



Uzasadnienie

Zasadność przystąpienia do sporządzania zmiany Studium:

Stosownie do przepisu art. 32 ustawy z dnia 27 marca 2003 r. o planowaniu i zagospodarowaniu przestrzennym (t.j. Dz. U. z 2021 r. poz. 741 ze zm.), przeprowadza się zmianę studium uwarunkowań i kierunków zagospodarowania przestrzennego gminy Miejska Górka wynikającą z analizy i oceny aktualności studium.

Uchwałę w sprawie przystąpienia do sporządzania zmiany studium uwarunkowań i kierunków zagospodarowania przestrzennego w obszarach oznaczonych w załącznikach graficznych podejmuje się na wniosek Burmistrza Miejskiej Górki, uwzględniający złożone wnioski przez:

- WALBET ADK Walkowiak Sp.j., ul. Kobylińska 35, 63-910 Miejska Górka, z dnia 8 lutego 2021 r. w sprawie zmiany studium uwarunkowań i kierunków zagospodarowania przestrzennego gminy Miejska Górka dla terenu obejmującego działkę ewidencyjną nr 311, obręb Miejska Górka i przeznaczenie wnioskowanego obszaru pod obszar eksploatacji kruszywa naturalnego.

- Nadleśnictwo Piaski, ul. Dręczewska 1, 63-820 Piaski, z dnia 22 października 2019 r. w sprawie zmiany studium uwarunkowań i kierunków zagospodarowania przestrzennego gminy Miejska Górka dla terenu obejmującego działkę nr 5066/6 obręb Karolinki i przeznaczenie jej pod tereny zwartego zainwestowania wsi z dopuszczeniem realizacji uzupełniających funkcji niekolidujących.

W procedurze sporządzania zmiany studium jest zawarty program polityki przestrzennej w tym lokalne zasady zagospodarowania przestrzennego oraz obowiązek uwzględnienia potrzeb społecznych i ekonomicznych.

Ponadto niniejsza zmiana ma na celu zmniejszenie obszarów przeznaczonych pod zainwestowanie mieszkaniowe w miejscowościach słabo rozwojowych i przeznaczenie ich pod grunty rolne oraz tereny zielone.

Zmiana studium polegać będzie również na zmianie ustaleń w zakresie projektowanego gazociągu wysokiego ciśnienia Ø500 relacji Wierzchowice - Krobica oraz planowanej w dokumencie sieci teleradiowej. Celem jest aktualizacja kierunków i informacji zawartych w Studium uwarunkowań i kierunków zagospodarowania przestrzennego gminy Miejska Górka.

Po przeanalizowaniu przedmiotowa zmiana studium jest więc zasadna i wpływa korzystnie na rozwój całej gminy.

Zgodnie z obowiązującą ustawą z dnia 27 marca 2003 r. o planowaniu i zagospodarowaniu przestrzennym (t.j. Dz. U. z 2021 r. poz. 741 ze zm.) funkcja terenu i ustalenia przewidziane w planie miejscowym nie powinny naruszać ustaleń zawartych w Studium.

W przedmiotowej zmianie nie zachodzą okoliczności faktyczne oraz prawne uniemożliwiające podjęcie prac planistycznych.

Wobec czego rekomenduje się Radzie Miejskiej w Miejskiej Górce podjęcie przedmiotowej uchwały.